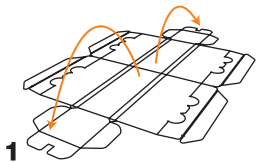
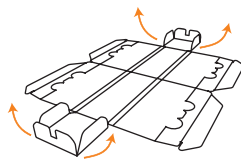


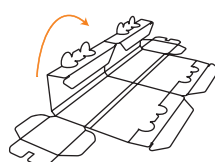
MINI SUBWAYZ AUFBAUANLEITUNG
 ASSEMBLY INSTRUCTION
 INSTRUCTIONS DE MONTAGE



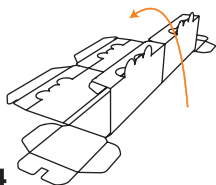
1
 U-Bahn flach auf einen Tisch legen.
 Place the train flatly onto a table.
 Posez le métro sur une table.



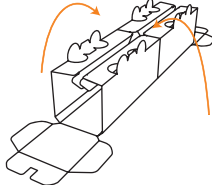
2
 Alle kleinen Klappen an den kurzen Seiten einmal nach innen vorbiegen.
 Prefold the small flaps at the short sides to the inside once.
 Levez les extrémités.



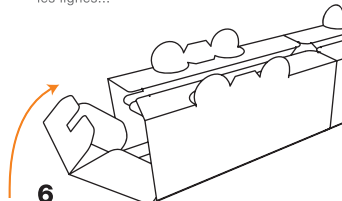
3
 Jede Biegelinie an der einen langen Seite einmal nach innen vorbiegen ...
 Prefold each bending line of one long side to the inside once ...
 Levez les cotés longs vers l'intérieur, en suivant les lignes...



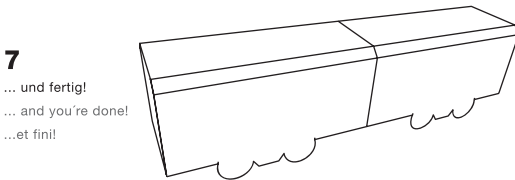
4
 ... und auch an der anderen langen Seite.
 ... repeat this at the other side.
 ... faite de même pour l'autre côté.



5
 Beide langen Seiten zur Mitte hin einwickeln.
 Wrap both long sides up to the middle.
 Rejoignez les 2 longs cotés.



6
 Die Klappe an der kurzen Seite einstecken ...
 Insert the flap at the small side ...
 Refermez les extrémités ...



7
 ... und fertig!
 ... and you're done!
 ...et fini!



DR. MOLOTOW's TIPS & TRICKS

zum Stylen deiner Mini Subwayz auf:
 for styling your Mini Subwayz at:
 pour stylé ton Mini Subwayz sur:

www.molotow.com/tutorials



STYLE YOUR MINI SUBWAYZ WITH
ONE4ALL
 ACRYLIC MARKERS

